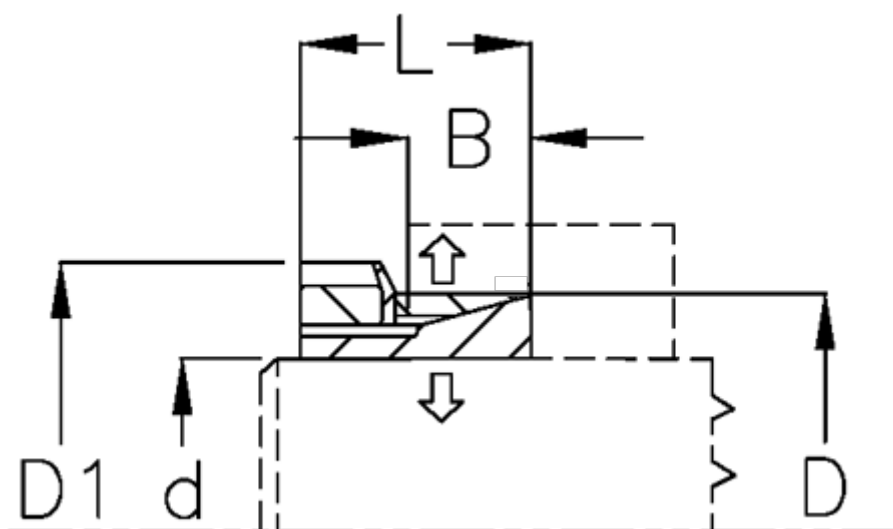


Varenummer: 435000015

Beskrivelse: Rota-fix Spændelement H 15x25

Note: Hurtig montering og demontering. Kort model. Lave momenter. Ikke selvcentrerende. Ved montering forskydes nav aksialt ift. aksel

## Mål



B mm	= 6.5
D1 mm	= 32
d H8 mm	= 15
D mm	= 25
F kN aksialkraft	= 6
L mm	= 16.5
Overfladeruhed	= R? ? 3.2 µm
P N/mm <sup>2</sup> fladetryk på aksel/nav	= 73

T Nm drejningsmoment	= 40
Tolerance	= Aksel h8, Nav H8
Ts Nm boltetilspændingsmoment	= 65